

Municipio San Pedro Tlaquepaque
PRIMER AVANCE DE GESTION FINANCIERA - AL 30 DE JUNIO 2017

DENOMINACIÓN	TIPO DE INDICADOR	DIMENSIÓN A MEDIR				UNIDAD DE MEDIDA	VALOR DE LA META		CUMPLIMIENTO DE LA META		AVANCE DE PROCESOS	
		Eficacia	Eficiencia	Calidad	Economía		Absoluto (A)	Relativo (B)	Programado (C)	Realizado (D)	Valor de la Meta = (B/A)	Cumplimiento de la Meta = (D/C)
EJE 1: UN GOBIERNO COMPROMETIDO CON LAS OPORTUNIDADES REALES DEL BUEN VIVIR EXPRESADAS EN LA AMPLIACIÓN DE LA COBERTURA Y LA MEJORA DE LA CALIDAD												
Construcción de comunidad para el buen vivir	Estratégico				X	Pesos	196676519	167176041.1	\$196,676,519.97	\$90,374,303.98	85.00%	45.95%
Fomento de la cultura, recreación y deporte	Estratégico				X	Pesos	15051026.47	14900516.21	\$15,051,026.47	\$14,598,411.61	99.00%	96.99%
EJE 2: UN GOBIERNO COMPROMETIDO CON LA PRESTACION EFICIENTE Y EFICAZ DE LOS SERVICIOS PUBLICOS MUNICIPALES (ALUMBRADO, AGUA POTABLE, ALCANTARILLADO, TRANSPORTE, ESPACIOS PUBLICOS)												
Servicios públicos con calidad para el buen vivir	Estratégico				X	Pesos	186442764.5	177120626.3	\$186,442,764.49	\$94,692,807.37	95.00%	45.42%
EJE 3: UN GOBIERNO COMPROMETIDO CON EL DESARROLLO DE CAPACIDADES, EL FOMENTO ECONOMICO Y EL EMPLEO DE CALIDAD.												
Desarrollo económico y combate a la desigualdad para el buen vivir	Estratégico				X	Pesos	26786395.12	5893006.927	\$26,786,395.12	\$8,429,556.63	22.00%	31.47%
Aseso Publico de Calidad	Estratégico				X	Pesos	68074826.89	68074826.89	\$68,074,826.89	\$61,456,555.42	100.00%	90.28%
EJE 4: UN GOBIERNO COMPROMETIDO CON LA SOSTENIBILIDAD AMBIENTAL.												
Gestión integral de la Ciudad hacia el cambio climático para el buen vivir	Estratégico				X	Pesos	4151580.386	3570359.132	\$4,151,580.39	\$4,106,483.02	96.00%	98.91%
EJE 5: UN GOBIERNO COMPROMETIDO CON EL RESPETO A LOS DERECHOS HUMANOS Y LA SEGURIDAD CIUDADANA.												
Seguridad y protección para el buen vivir	Estratégico				X	Pesos	27483133.7	25634403.6	\$274,831,331.71	\$156,771,896.57	94.00%	57.00%
Fortalecimiento de equilibrio administrativo.	Estratégico				X	Pesos	579259697.7	538711518.9	\$579,259,697.74	\$165,444,064.59	93.00%	28.56%
EJE 6: UN GOBIERNO COMPROMETIDO CON LA PARTICIPACIÓN CIUDADANA, EL BUEN GOBIERNO Y LA CULTURA DE LA EIGALIDAD.												
Participación Ciudadana Incluyente	Estratégico				X	Pesos	3031963.764	1649497.896	\$3,031,963.76	\$3,021,781.28	61.00%	99.66%
Combate a la impunidad y corrupción	Estratégico				X	Pesos	14346165.82	14202704.16	\$14,346,165.82	\$7,608,001.60	99.00%	53.03%
Generación de Políticas para la Mejor en la Infraestructura Municipal	Estratégico				X	Pesos	191971062.2	103664368.2	\$191,971,062.19	\$94,967,816.86	54.00%	48.47%
Finanzas Sanas en base al Fortalecimiento Hacer Bien Múltiple	Estratégico				X	Pesos	266766514.2	266766514.2	\$266,766,514.20	\$151,484,813.33	100.00%	56.79%

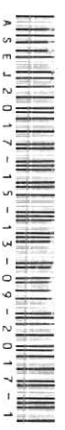
C. MARÍA ELENA LIMÓN GARCÍA
PRESIDENTE MUNICIPAL

L.G.P. JOSÉ ALEJANDRO RAMOS ROSAS
TESORERO MUNICIPAL

SELLO



Bajo protesta de decir verdad declaramos que los Estados Financieros y sus Notas son razonablemente correctos y responsabilidad del emisor.



ASEJ2017-15-13-09-2017-1

ESTE DOCUMENTO FORMA PARTE DE LA CUENTA PÚBLICA DEL MUNICIPIO DE TLAQUEPAQUE, SAN PEDRO TLAQUEPAQUE, JALISCO.